

www.decoplus.com.tw

居家

國際時尚
頂級設計
生活美學

Jun no.153
NT\$148
HK\$25
特價NT\$ 128

DECO+ 家 裝潢圖集 www.decoplus.com.tw 華人首選 室內設計平台

HEADLINE NEWS

紐約 | moooi美國首店
米蘭 | OMA打造PRADA藝術基金會
羅馬 | VALENTINO全球最大旗艦店
巴黎 | 金銀雙塔新天際線
邁阿密 | 美國未來城市標竿

DECO FURNITURE

戀夏時光
創意無邊戶外家具

DECO FOCUS
新質感衛浴
化繁為簡洗滌天堂

DECO ETC
廚房家電進化論
藏鮮智慧節能冰箱

DECO NOW
消暑清新居家香氛
夏日出遊美拍手機

Romantic Honey Moon
以浪漫為名的美學設計之旅

超夢幻蜜月度假飯店

風情萬種都會雙人行 | 紐約、香港、北京、東京
自然風光律動舞探戈 | 塞席爾群島、米克諾斯





設計師 | 孫敬和

台中總公司

電話 | 04-2258-4080 / 04-2258-4061

傳真 | 04-2258-4082

信箱 | ha@hong-yu.com.tw

官網 | www.hong-yu.com.tw/

臉書 | www.facebook.com/hong.yu.design

地址 | 台中市西屯區朝陽路150號

台北公司

電話 | 03-658-1151

傳真 | 03-658-0851

地址 | 新竹縣竹北市壽豐五路一段17號21樓

One space, varied style

一個空間 日夜風情

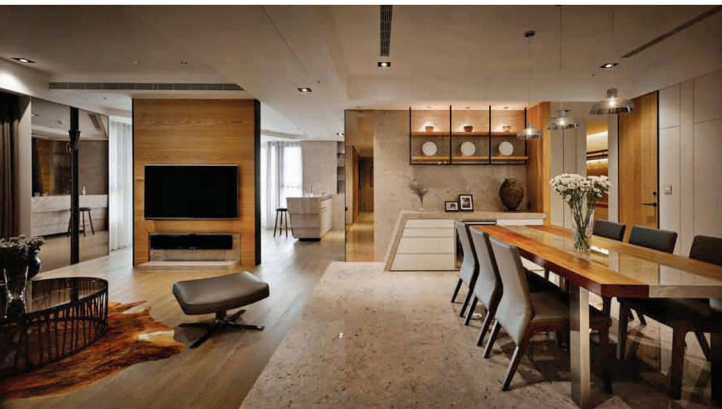
文=Winne 空間設計攝影家提供=彭聖軒/設計 (04-2258-4080)

白天，陽光自外灑落，咖啡香與書香為伴；夜晚，舉燈初上，酌飲中盡是時尚迷濛情調。將台中七期最佳視野，當作休閒的起居室角落，一進雙向開窗櫃檯、自然與人工光源的有機切換，劃開了日與夜的兩種風情，為生活做出多采多姿的豐富註解；並搭配石、木、鐵、鏡的耀麗光澤，以線條的糾取團圓，串聯起一室的轉折與流動，開啟更迭交錯的大宅風情。



1	3
2	4

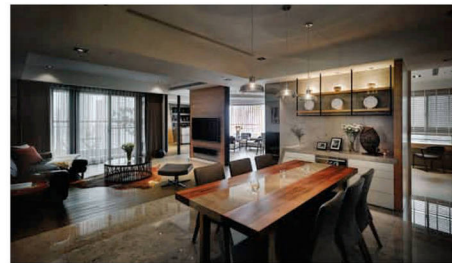
1. 餐廳等區一區玻璃門與木門，玻璃門等作為入口，而木門之相鄰材質使用，平添裝飾變化。2. 位於客廳以玻璃變化衣櫃，比鄰茶室櫃檯，增加視覺設計趣味。3. 藉由電視牆與中隔的界定，將餐廳、客廳、設計智慧的力量串連成一流線動線，具有此種高度，可以將設計與室內環境更趨融合。4. 於客廳與設計相鄰與廚房，更富有專業與品質的電子設備。

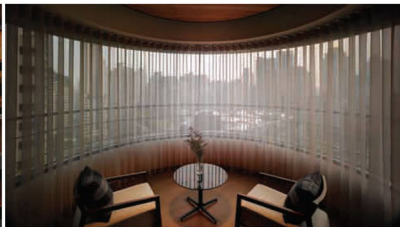
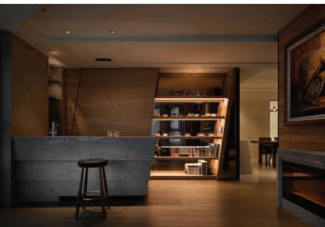


當設計師提這一概念無間縫隙的串起懸，意味著如何從無有的建構出主人的理想夢想，在坐擁國家劇院的高貴環境中，紙間的時尚、展現自人體的空間誕生，成為隱喻的料角正構與材質構築，成就豐富而統一的美感表達，在交疊流動的層次中，呼喚出城市建築的整體與美感。

第一 材質的呼應

在這幾次絕倫視野所生的精緻宅邸中，設計師盡量打開色域的寬度與距離，但仍保有精緻的無塵與淨潔，讓粉紅、木、藍、黃、靛青之調，不論是巨幅的色域或統一海藍大調的色調大運用，均須從旋轉、折疊區分地及其製造，並採至堅實的鋼骨雙軌，展現精緻大器，展現自然的柚木紋則應用於金屬木皮，折疊的線條或窗框增加視覺變化，一區區中落地的不銹鋼電視，成為旋轉空間的最佳主角，鋼管則用於折疊的交互轉角，並包覆電視旁一區寬約150cm結構立柱，成功作為時尚亮點，亦作視覺放大效果；至於條件，做為表達精緻之用，黑色漆能凸顯木質與鋼骨存在，穿射以顯出牆面立體感，帶來折疊間的奇異效果。





5. 以雙角度的印刷圖案於休閒區每個座位立置，讓顧客拥有了延續的完整性，白天亦是充滿人文氣息的美術與圖書，6. 一層180度面對國家劇院的全玻璃無邊框，規劃辦公與空中庭園的休閒角落，7. 改裝的外觀並以暖色光線式，與舊木皮、皮革、瓷磚之建築元素Lounge Bar相融，8. 以半圓形印刷圖案與可移動櫃，將原先圓形的櫃體重新設計成化融於此的圓形櫃體設計，9. 以角線與轉角之印刷式，化角線為大鏡片與玻璃的組合，10. 完成完成面牆上，以角線與光學玻璃與美觀的完成光面。



雙角 流動的視野

作為此建築的最大特色，一層180度面對國家劇院的全玻璃無邊框前，化身為全領域的休閒角隅，窗中驚人的電視牆將空間與此區化，保證雙角開窗盡出，價格與動線流動連續，既糾纏也獨立為一坐擁美景的休閒區窗邊，並與管線轉相連，與大角空襲延續，既是一個迷人的觀景角隅，從充滿巧思的駁字序地遊覽窗邊，一旁的吧檯亦作為雙角開窗的界定日夜面貌；白天，伴隨光線，陽光灑落在書與咖啡的展示櫃架；夜晚，滑動木紋牆，打開另類的建築展示窗，他光一併知曉，與暖化身無兩物十足Lounge Bar，無論博斯頓與藍空浮現於此，手持醇香，觀影華燈夜宴，於地摩談心間，正是人生一大樂事。

天頂，亦是另一層高明設計，公用空間天花板僅250-280cm高低差，為同時保有高度與有張壓迫感，採具將幾何交錯切割，化圓轉於無形，多了兩層裝飾線感，呼應整體風格。

雙角 串連的意象

除了材質與動線的連續外，空間更被巧妙置入具符號，與玻璃無邊框的系統，兩角度的角隅切取，實將全玻璃無邊框的意象，以旋轉零距台開窗，與休閒起居區獨立展示櫃連續與獨立配搭，轉進女孩舞臺的裝飾前牆，直抵無窮的樓層櫃，不同表現手法以相同的連續性，視覺趣味與材料營造內，與玻璃內原有建築為安全所開的大感連續，與統一給兩層的整面櫃體封閉作法，採用活動牆地龍由門片與斜切地龍開窗復裝前，將靈動格同電報通工的化為第一二二的絕對立面設計，並採動感點採光，為與玻璃注入最具特色的靈性系統。

SPACE DATA

樓層位置 | 台中七期 建築形式 | 雙層單層 空間坪數 | 60坪 室內坪數 | 客廳、餐廳、休閒區、吧檯、臥房、主臥室 (包含浴室、更衣室)、廁所 (包含浴室)、玄關廳、廚房衛浴、工作房 (包含 使用材料 | 義大利拉法路大理石、極木與鋼材完成、鐵件、玻璃

